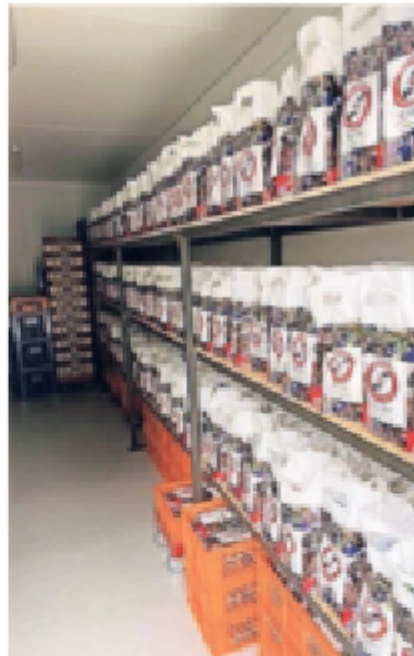


Neues Regal für die Tafel

Stadt Willich. Die Tafel Willich erhält über diverse Spendenaktionen, wie die in diesem Jahr bereits dreimal durchgeführte „Ein Teil Mehr Aktion“ des Leo-Club Willich und des Lions-Club Willich, zusätzlich zu den täglich von ehrenamtlich tätigen Helfern und Helferinnen bei Supermärkten, Discountern, Bäckereien, Metzgereien und landwirtschaftlichen Betrieben eingesammelten Obst, Gemüse, Brot und Kühlwaren auch haltbare Lebensmittel. Diese haltbaren Lebensmittel werden am zentralen Standort der Tafel Willich in Fellerhöfe in einem Container zwischengelagert. Durch eine Geld-Spende des Lions Hilfswerk Willich konnte nun ein zweites Stahl-Regal für diesen Lebensmittel-Container angeschafft werden. Die Tafel Willich bedankt sich hierfür herzlich beim Lions Hilfswerk Willich. Neben den täglich vom Lebensmittelhan-



Durch eine Geldspende der Lions konnte die Tafel ein zweites Stahl-Regal in den Lebensmittelcontainer installieren. Foto: Tafel

del zur Verfügung gestellten Frischwaren, werden die haltbaren Lebensmittel, die auch Grundnahrungsmittel, wie Mehl, Zucker, Reis und Nudeln umfassen, sukzessive an bedürftige Tafel-Kunden abgegeben.